

# PANDUAN

E-TRACKING PERIZINAN DAN  
PELAPORAN USAHA  
PERTAMBANGAN

# PANDUAN PENGGUNAAN

## A. Alur

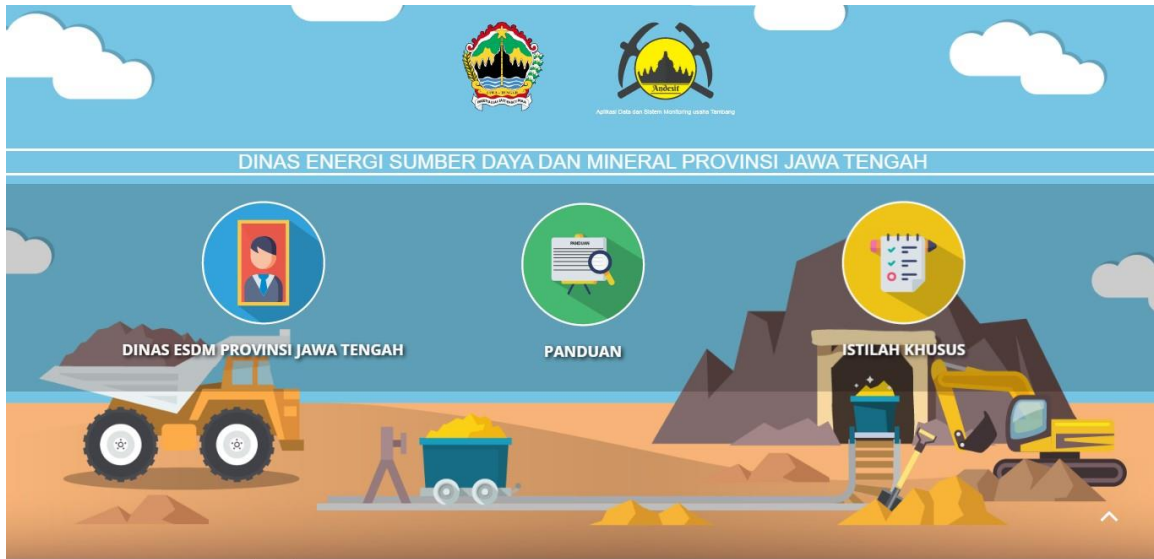
Secara berurutan dimulai dari data izin diterima aplikasi Andesit :

1. Kepala Dinas menerima dan melakukan proses persetujuan izin yang masuk. Apabila pengajuan izin ditolak maka proses langsung dilanjutkan ke langkah nomor 6.
2. Kepala Bidang menerima dan melakukan proses persetujuan izin yang sudah disetujui oleh Kepala Dinas, apabila izin disetujui Kepala Bidang maka akan diteruskan kepada Cabang Dinas Wilayah. Apabila Pengajuan Izin ditolak, maka proses akan mengulang ke langkah nomor 1.
3. Cabang Dinas Wilayah menerima, melakukan proses persetujuan izin, dan mengisi data berupa Nomor Rekomendasi Teknis, Tanggal surat masa berlaku Rekomendasi Teknis, Jangka Waktu Izin, dan mengunggah dokumen Surat rekomendasi teknis lampiran peta. Apabila Pengajuan Izin ditolak, maka proses akan mengulang ke langkah nomor 2
4. Kepala Bidang melakukan proses persetujuan setelah meninjau data yang diinputkan oleh Cabang Dinas Wilayah. Adapun data tersebut berupa Nomor Rekomendasi Teknis, Tanggal surat masa berlaku Rekomendasi Teknis, Jangka Waktu Izin, dan mengunggah dokumen Surat rekomendasi teknis lampiran peta. Apabila Surat Rekomendasi Teknis ditolak, maka proses akan mengulang ke langkah nomor 3.
5. Kepala Dinas melakukan proses persetujuan setelah meninjau data yang diinputkan oleh Cabang Dinas Wilayah. Adapun data tersebut berupa Nomor Rekomendasi Teknis, Tanggal surat masa berlaku Rekomendasi Teknis, Jangka Waktu Izin, dan mengunggah dokumen Surat rekomendasi teknis lampiran peta. Apabila Surat Rekomendasi Teknis ditolak, maka proses akan mengulang ke langkah nomor 3.
6. Setelah pengajuan izin disetujui maka status izin akan berubah menjadi DISETUJUI DINAS ESDM atau pengajuan izin ditolak maka status izin akan berubah menjadi DITOLAK DINAS ESDM, maka proses persetujuan berakhir dan data akan dikirim ke PTSP melalui aplikasi SIAP Jateng sebagai perantara.

## B. Panduan Penggunaan :

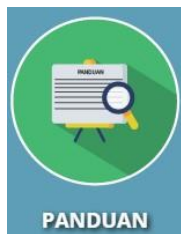
### A. HALAMAN MUKA

1. Akses Aplikasi Andesit melalui : [andesit.esdm.jatengprov.go.id](https://andesit.esdm.jatengprov.go.id)
2. Maka akan tampil halaman seperti berikut :



a. Menu DINAS ESDM PROVINSI JAWA TENGAH

Pilih tombol DINAS ESDM PROVINSI JAWA TENGAH untuk melakukan *login* dan memulai penggunaan aplikasi Andesit.



b. Menu PANDUAN

Pilih tombol PANDUAN untuk mengunduh atau *men-download* dokumen berisi PANDUAN atau *USER MANUAL* dalam penggunaan aplikasi Andesit.



c. Menu ISTILAH KHUSUS

Pilih tombol ISTILAH KHUSUS untuk mengunduh atau *men-download* dokumen berisi istilah istilah yang digunakan dalam aplikasi Andesit

**B. USER LEVEL : KEPALA DINAS**

○ Login

1. Akses Andesit melalui : [andesit.esdm.jatengprov.go.id](http://andesit.esdm.jatengprov.go.id).
2. Pilih atau Klik tombol “DINAS ESDM PROVINSI JAWA TENGAH”. Maka akan tampil *form* seperti berikut

3. Masukkan username dan password.
4. Klik tombol "Login" untuk masuk dan menggunakan aplikasi andesit.

### ○ Proses Approval Izin

1. Setelah berhasil melakukan Login, maka user akan diarahkan ke halaman dashboard aplikasi Andesit yang berisi data izin yang masuk
2. Pilih jenis izin yang ingin diproses menggunakan menu yang ada di sebelah kiri layer



*Sidebar* berada disebelah kiri layer, digunakan untuk memilih halaman untuk memproses izin. Menu terdiri dari jenis izin yang meliputi :

- WIUP
- IUP Eksplorasi
- IUP Operasi Produksi
- IUP OP Khusus Penjualan
- IUP OP Pengolahan dan Pemurnian
- IUP OP Pengangkutan dan Penjualan
- Izin Sementara
- IUJP
- Logout

Setiap menu terdiri dari 2 *sub-menu* berupa data izin untuk menampilkan izin yang belum diproses, dan data disetujui untuk menampilkan data yang sudah selesai diproses oleh user dalam aplikasi andesit. Dan juga menu

*logout* untuk keluar dari aplikasi Andesit jika sudah selesai menggunakan.

3. Pilih sub-menu data izin untuk melihat izin yang belum diproses, atau pilih sub-menu izin disetujui untuk melihat data izin yang sudah selesai diproses.
4. Cari dan pilih izin yang ingin diproses menggunakan search box untuk mencari izin secara spesifik, baik menggunakan nama pemohon atau nomor ticket izin.

5. Setelah Izin ditemukan akan terdapat 3 tombol di sebelah kanan table,



a. pilih dan klik tombol detail untuk memproses approval.



b. pilih dan klik tombol lihat peta untuk melihat lokasi tambang.



c. pilih dan klik tombol track untuk melihat proses persetujuan.

6. Pilih atau klik tombol detail untuk memproses persetujuan izin.

7. Pilih status persetujuan. Status setuju untuk menyetujui dan melanjutkan proses izin, dan status tolak untuk menolak izin yang masuk.

Perubahan Status	-- Pilih Salah Satu --
	-- Pilih Salah Satu --
	TERIMA
	TOLAK

8. Klik tombol Check apabila sudah melihat detail izin



9. Klik tombol Simpan untuk menyimpan perubahan status izin.

#### ○ Pilihan Status Proses

Pilihan status izin yang tersedia untuk pengguna dengan level KEPALA DINAS :

1. Pilihan status ketika izin pertama kali masuk andesit

Perubahan Status	-- Pilih Salah Satu --
	-- Pilih Salah Satu --
	TERIMA
	TOLAK

- TERIMA  
Pilih status ini untuk melanjutkan izin ke kepala bidang untuk proses selanjutnya.
- TOLAK  
Pilih status ini untuk mengirim data ke PTSP dengan status **DITOLAK DINAS ESDM**.

2. Pilihan status ketika status izin **DIKEMBALIKAN KE KEPALA DINAS**

Perubahan Status	-- Pilih Salah Satu --
	-- Pilih Salah Satu --
	DITERUSKAN KE KEPALA BIDANG
	DITOLAK DINAS ESDM

- DITERUSKAN KE KEPALA BIDANG  
Pilih status ini untuk melanjutkan izin ke kepala dinas untuk proses selanjutnya.
- DITOLAK DINAS ESDM  
Pilih status ini untuk mengirim data pengajuan izin kembali ke ptsp dengan status izin ditolak dinas esdm.

3. Pilihan ketika status izin **DIKEMBALIKAN KE KEPALA DINAS (DITOLAK CABANG DINAS)**

Perubahan	-- Pilih Salah Satu --
Status	-- Pilih Salah Satu --
	DIKEMBALIKAN KE CABANG DINAS
	DIKEMBALIKAN KE KEPALA BIDANG
	DITOLAK DINAS ESDM

- **DIKEMBALIKAN KE KEPALA BIDANG**  
Pilih status ini untuk mengembalikan izin ke kepala dinas untuk proses koreksi oleh kepala bidang.
- **DIKEMBALIKAN KE CABANG DINAS**  
Pilih status ini untuk melanjutkan izin ke cabang dinas untuk proses selanjutnya.
- **DITOLAK DINAS ESDM**  
Pilih status ini untuk mengirim data pengajuan izin kembali ke ptsp dengan status izin ditolak dinas esdm

4. Pilihan ketika status izin **HASIL KAJIAN DITERIMA KEPALA DINAS**

Perubahan	-- Pilih Salah Satu --
Status	-- Pilih Salah Satu --
	DISETUJUI DINAS ESDM
	BERKAS DIKEMBALIKAN KE CABANG DINAS

- **BERKAS DIKEMBALIKAN KE CABANG DINAS**  
Pilih status ini untuk mengembalikan izin ke cabang dinas untuk proses koreksi.
- **DISETUJUI DINAS ESDM**  
Pilih status ini untuk mengirim data pengajuan izin kembali ke ptsp dengan status izin disetujuo dinas esdm.

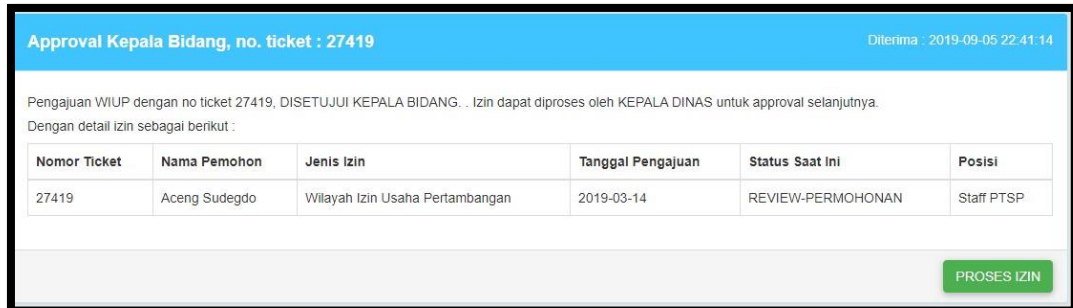
○ **Notifikasi**



1. Klik tombol lonceng yang berada di sebelah kanan atas layer
2. Klik Notifikasi yang ingin dibuka, atau Klik Lihat Semua Notifikasi untuk melihat semua notifikasi yang diterima.



3. Setelah memilih notifikasi, maka akan tampil keterangan terkait izin yang sudah diproses



4. Klik tombol Proses Izin untuk melakukan pemrosesan approval.

### C. USER LEVEL : KEPALA BIDANG

#### ○ Login

1. Akses Andesit melalui : [andesit.esdm.jatengprov.go.id](http://andesit.esdm.jatengprov.go.id).
2. Pilih atau Klik tombol “DINAS ESDM PROVINSI JAWA TENGAH”. Maka akan tampil *form* seperti berikut

Form Login Dinas ESDM

Email Address:

Password:

[Login](#)

[Close](#)

3. Masukkan username dan password.
4. Klik tombol “Login” untuk masuk dan menggunakan aplikasi andesit.

### ○ Proses Approval Izin

1. Setelah berhasil melakukan Login, maka user akan diarahkan ke halaman dashboard aplikasi Andesit yang berisi data izin yang masuk.
2. Pilih jenis izin yang ingin diproses menggunakan menu yang ada di sebelah kiri layer



*Sidebar* berada disebelah kiri layer, digunakan untuk memilih halaman untuk memproses izin. Menu terdiri dari jenis izin yang meliputi :

- WIUP
- IUP Eksplorasi
- IUP Operasi Produksi
- IUP OP Khusus Penjualan
- IUP OP Pengolahan dan Pemurnian
- IUP OP Pengangkutan dan Penjualan
- Izin Sementara

•IUJP

Dan menu

- Logout

Setiap menu terdiri dari 2 *sub-menu* berupa data izin untuk menampilkan izin yang belum diproses, dan data disetujui untuk menampilkan data yang sudah selesai

diproses oleh user dalam aplikasi andesit. Dan juga menu *logout* untuk keluar dari aplikasi Andesit jika sudah selesai menggunakan.

3. Pilih sub-menu data izin untuk melihat izin yang belum diproses, atau pilih sub-menu izin disetujui untuk melihat data izin yang sudah selesai diproses.
4. Cari dan pilih izin yang ingin diproses menggunakan search box untuk mencari izin secara spesifik, baik menggunakan nama pemohon atau nomor ticket izin.
5. Setelah Izin ditemukan akan terdapat 3 tombol di sebelah kanan table,



- a. pilih dan klik tombol detail untuk memproses approval.



- b. pilih dan klik tombol lihat peta untuk melihat lokasi tambang.



- c. pilih dan klik tombol track untuk melihat proses persetujuan.

6. Pilih atau klik tombol detail untuk memproses persetujuan izin.
7. Pilih status persetujuan. Status setuju untuk menyetujui dan melanjutkan proses izin, dan status tolak untuk menolak izin yang masuk.

Perubahan Status	-- Pilih Salah Satu -- -- Pilih Salah Satu -- TERIMA TOLAK
------------------	---

Peta	<input type="button" value="LIHAT PETA"/> <input type="button" value="CHECK"/>
------	--

8. Klik tombol Check apabila sudah melihat detail izin
9. Klik tombol Simpan untuk menyimpan perubahan status izin.

### ○ Pilihan Status Proses

Pilihan status izin yang tersedia untuk pengguna dengan level KEPALA BIDANG :

#### 1. Pilihan ketika status izin **DITERIMA KEPALA BIDANG**

Perubahan Status	-- Pilih Salah Satu -- -- Pilih Salah Satu -- TERIMA DIKEMBALIKAN KE KEPALA DINAS
------------------	--

- TERIMA  
Pilih status ini untuk melanjutkan izin ke cabang dinas untuk proses kajian cabang dinas.
- DIKEMBALIKAN KE KEPALA DINAS  
Pilih status ini untuk mengirim data pengajuan izin kembali ke kepala dinas.

#### 2. Pilihan ketika status izin **HASIL KAJIAN DITERIMA KEPALA BIDANG**

Perubahan Status	-- Pilih Salah Satu -- -- Pilih Salah Satu -- REKOMTEK DITERUSKAN KE KEPALA DINAS BERKAS DIKEMBALIKAN KE CABANG DINAS
------------------	--

- REKOMTEK DITERUSKAN KE KEPALA DINAS  
Pilih status ini untuk melanjutkan izin ke cabang dinas untuk proses
- BERKAS DIKEMBALIKAN KE CABANG DINAS  
Pilih status ini untuk mengirim data pengajuan izin kembali ke kepala dinas.

#### 3. Pilihan ketika status izin **DITOLAK CABANG DINAS WILAYAH**

Perubahan Status	-- Pilih Salah Satu -- -- Pilih Salah Satu -- DITERUSKAN KE KEPALA DINAS DIKEMBALIKAN KE CABANG DINAS
------------------	--

- DITERUSKAN KE KEPALA DINAS  
Pilih status ini untuk melanjutkan izin ke kepala dinas untuk proses selanjutnya dengan status DITERUSKAN KE KEPALA DINAS (DITOLAK CABANG DINAS)

- **BERKAS DIKEMBALIKAN KE CABANG DINAS**

Pilih status ini untuk mengirim data pengajuan izin kembali ke cabang dinas untuk proses selanjutnya.

4. Pilihan ketika status izin **DIKEMBALIKAN KE KEPALA BIDANG**

Perubahan Status	-- Pilih Salah Satu --
	-- Pilih Salah Satu --
	DITERUSKAN KE KEPALA DINAS
	DIKEMBALIKAN KE CABANG DINAS

- **DITERUSKAN KE KEPALA DINAS**

Pilih status ini untuk melanjutkan izin ke kepala dinas untuk proses selanjutnya dengan status DITERUSKAN KE KEPALA DINAS (DITOLAK CABANG DINAS)

- **BERKAS DIKEMBALIKAN KE CABANG DINAS**

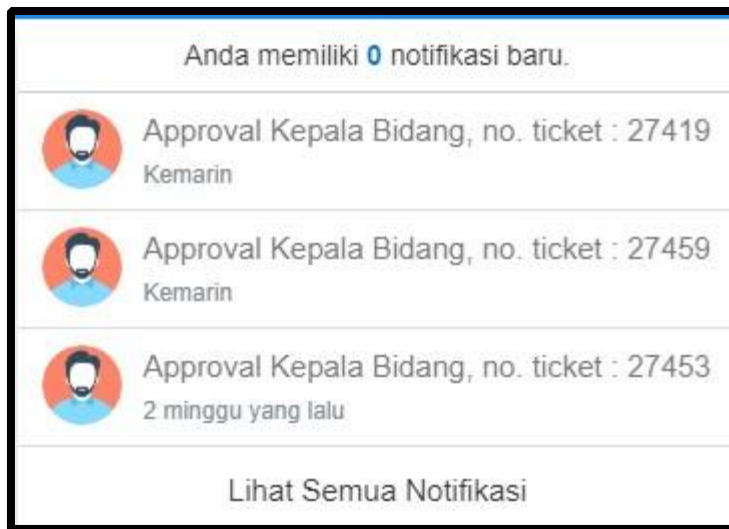
Pilih status ini untuk mengirim data pengajuan izin kembali ke cabang dinas untuk proses selanjutnya.

### ○ Notifikasi



1. Klik tombol lonceng yang berada di sebelah kanan atas layer

2. Klik Notifikasi yang ingin dibuka, atau Klik Lihat Semua Notifikasi untuk melihat semua notifikasi yang diterima.



3. Setelah memilih notifikasi, maka akan tampil keterangan terkait izin yang sudah diproses

**Approval Kepala Bidang, no. ticket : 27419** Diterima : 2019-09-05 22:41:14

Pengajuan WIUP dengan no ticket 27419, DISETUJUI KEPALA BIDANG. . Izin dapat diproses oleh KEPALA DINAS untuk approval selanjutnya.  
 Dengan detail izin sebagai berikut :

Nomor Ticket	Nama Pemohon	Jenis Izin	Tanggal Pengajuan	Status Saat Ini	Posisi
27419	Aceng Sudegdo	Wilayah Izin Usaha Pertambangan	2019-03-14	REVIEW-PERMOHONAN	Staff PTSP

**PROSES IZIN**

- Klik tombol Proses Izin untuk melakukan pemrosesan approval.

#### D. USER LEVEL : CABANG DINAS

##### ○ Login

- Akses Andesit melalui : [andesit.esdm.jatengprov.go.id](https://andesit.esdm.jatengprov.go.id).
- Pilih atau Klik tombol “DINAS ESDM PROVINSI JAWA TENGAH”. Maka akan tampil *form* seperti berikut

- Masukkan username dan password.
- Klik tombol “Login” untuk masuk dan menggunakan aplikasi andesit.

##### ○ Proses Approval Izin

- Setelah berhasil melakukan Login, maka user akan diarahkan ke halaman dashboard aplikasi Andesit yang berisi data izin yang masuk
- Pilih jenis izin yang ingin diproses menggunakan menu yang ada di sebelah kiri layer



*Sidebar* berada disebelah kiri layer, digunakan untuk memilih halaman untuk memproses izin. Menu terdiri dari jenis izin yang meliputi :

- WIUP
- IUP Eksplorasi
- IUP Operasi Produksi
- IUP OP Khusus Penjualan
- IUP OP Pengolahan dan Pemurnian
- IUP OP Pengangkutan dan Penjualan
- Izin Sementara
- IUJP


Dan menu


- Logout

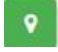
Setiap menu terdiri dari 2 *sub-menu* berupa data izin untuk menampilkan izin yang belum diproses, dan data disetujui untuk menampilkan data yang sudah selesai

diproses oleh user dalam aplikasi andesit. Dan juga menu *logout* untuk keluar dari aplikasi Andesit jika sudah selesai menggunakan.

3. Pilih sub-menu data izin untuk melihat izin yang belum diproses, atau pilih sub-menu izin disetujui untuk melihat data izin yang sudah selesai diproses.
4. Cari dan pilih izin yang ingin diproses menggunakan search box untuk mencari izin secara spesifik, baik menggunakan nama pemohon atau nomor ticket izin.
5. Setelah Izin ditemukan akan terdapat 3 tombol di sebelah kanan table,

g.  pilih dan klik tombol detail untuk memproses approval.

 h. pilih dan klik tombol lihat peta untuk melihat lokasi tambang.

 i. pilih dan klik tombol track untuk melihat proses persetujuan.

6. Pilih atau klik tombol detail untuk memproses persetujuan izin.
7. Pilih status persetujuan. Status setuju untuk menyetujui dan melanjutkan proses izin, dan status tolak untuk menolak izin yang masuk.



8. Lengkapi data yang berisi nomor rekomtek, Tanggal Surat Rekomendasi Teknis dan jangka waktu izin.

Nomor Rekomtek	625/REKOM/WIUP/09/2019
Tanggal Surat Rekomendasi Teknis	05.09.2019
Jangka Waktu Izin	1 Tahun

9. Unggah dokumen surat rekomendasi lampiran peta dalam bentuk pdf.
10. Klik tombol Check apabila sudah melihat detail izin.

Peta	LIHAT PETA	CHECK
------	------------	-------

11. Klik tombol Simpan untuk menyimpan perubahan status izin.

### ○ Pilihan Status Proses

Pilihan status izin yang tersedia untuk pengguna dengan level CABANG DINAS :

1. Pilihan ketika status izin **PROSES KAJIAN CABANG DINAS**

Perubahan Status	-- Pilih Salah Satu --
	-- Pilih Salah Satu --
	SETUJUI
	TOLAK

- SETUJUI

Pilih status ini untuk menyetujui izin dan mengirim data beserta kelengkapan berkas lainnya kepada kepala bidang untuk proses persetujuan rekomendasi teknis.

- TOLAK

Pilih status ini untuk mengirim data pengajuan izin kembali ke kepala bidang dengan status DITOLAK CABANG DINAS WILAYAH.

2. Pilihan ketika status izin **REKOMTEK DITOLAK KE KEPALA DINAS** atau **REKOMTEK DITOLAK KE KEPALA BIDANG**

Perubahan Status	SETUJUI DAN TERUSKAN KE KEPALA BIDANG
	SETUJUI DAN TERUSKAN KE KEPALA BIDANG
	TOLAK


- SETUJUI DAN TERUSKAN KE KEPALA BIDANG

Pilih status ini untuk menyetujui izin dan mengirim data beserta kelengkapan berkas lainnya kepada kepala bidang untuk proses persetujuan rekomendasi teknis.

- TOLAK

Pilih status ini untuk mengirim data pengajuan izin kembali ke kepala bidang dengan status DITOLAK CABANG DINAS WILAYAH.

## ○ Notifikasi

1.  Klik tombol lonceng yang berada di sebelah kanan atas layer
2. Klik Notifikasi yang ingin dibuka, atau Klik Lihat Semua Notifikasi untuk melihat semua notifikasi yang diterima.



3. Setelah memilih notifikasi, maka akan tampil keterangan terkait izin yang sudah diproses

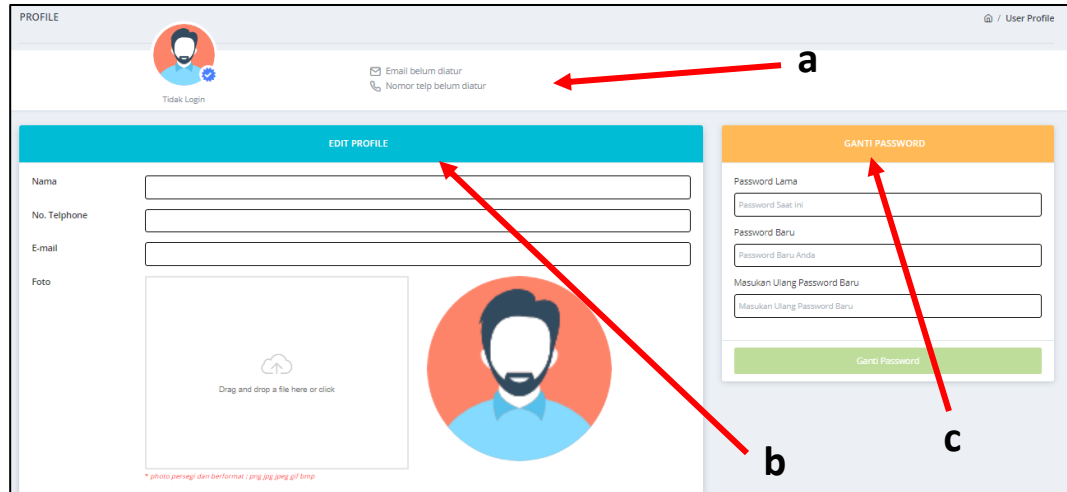


4. Klik tombol Proses Izin untuk melakukan pemrosesan approval.

## E. Mengubah Informasi Akun

Untuk mengubah informasi, silahkan login menggunakan akun yang telah tersedia, lalu ikuti intruksi dibawah ini :

1. Pilih dan klik tombol profil pada menu *sidebar* atau pada menu *topbar*
2. Setelah anda diarahkan ke halaman profil



- a. Pada bagian atas ( ditunjukkan huruf a ) merupakan bagian informasi pengguna saat ini.
- b. Pada bagian kiri ( ditunjukkan huruf b ), merupakan *form* untuk mengubah informasi umum pengguna.
- c. Pada bagian kanan ( ditunjukkan huruf c ), merupakan *form* untuk mengubah password.